

BALKANS JOINT CONFERENCE AND EXHIBITION
ACCELERATING
Change 7-9 NOVEMBER 2023
GOLEM, ALBANIA

*Towards Safe, Reliable
and Sustainable Services*



Menaxhimi i konsumatorëve përmes GIS

Amir Rexha & Bashkim Halabaku
KRU “Hidromorava” SH.A.,

Tirana,
09.11.2023

QËLLIMI DHE METODAT

- Qëllimi i këtij punimi është që të paraqesim rëndësin e aplikimit të GIS në menaxhimin e të dhënave për konsumatorët përmes vizualizimit të shënimeve me qëllimin e vetëm shpejtësinë e marrjes së informacionit dhe marrjen e vendimeve më të vlefshme për kompaninë.

Metodat e përdorura për këtë punim janë:

- ❖ Metoda e analizës,
- ❖ Metoda e krahasimit,
- ❖ Metoda Hartografike,
- ❖ Metoda e vizualizimit.

HISTORIKU I ZHVILLIMIT TË KRU “HIDROMORAVA” SH.A.

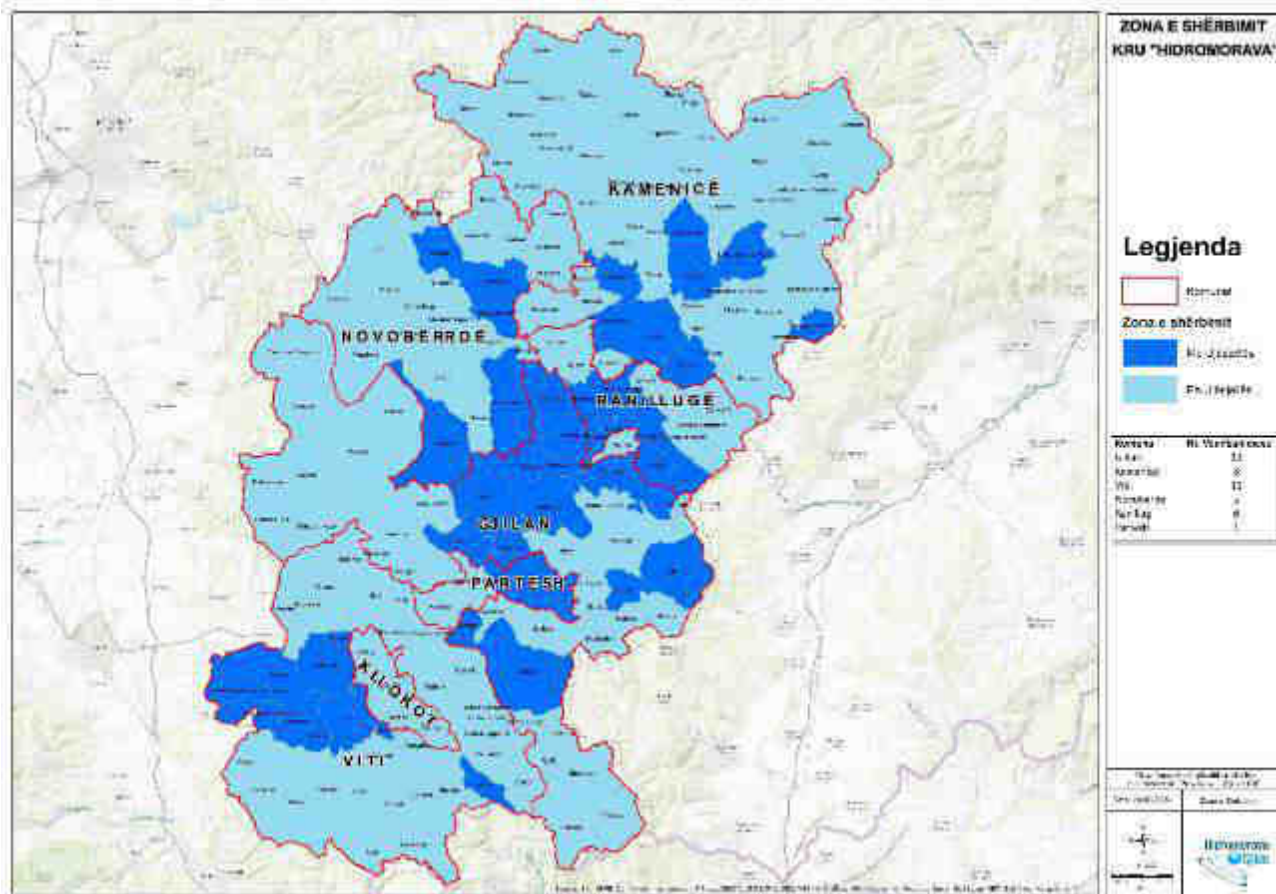
Furnizimi me ujë të pijshëm i qytetit të Gjilanit nga ujësjellësi publik fillon aty kah viti 1940 me ndërtimin e kaptazhës së parë afër fshatit Koretishtë, duke vazhduar pastaj me zgjerim dhe modernizim të vazhdueshëm.

Viti 1971 shënon periudhën ku edhe filloi projekti më i madh dhe më i rëndësishëm për zgjerimin e kapaciteteve të ujit të pijshëm për qytetin e Gjilanit, në pjesën mbi fshatin Përlepnice, pikërisht në vendin e quajtur ‘Guri i Hoxhës’

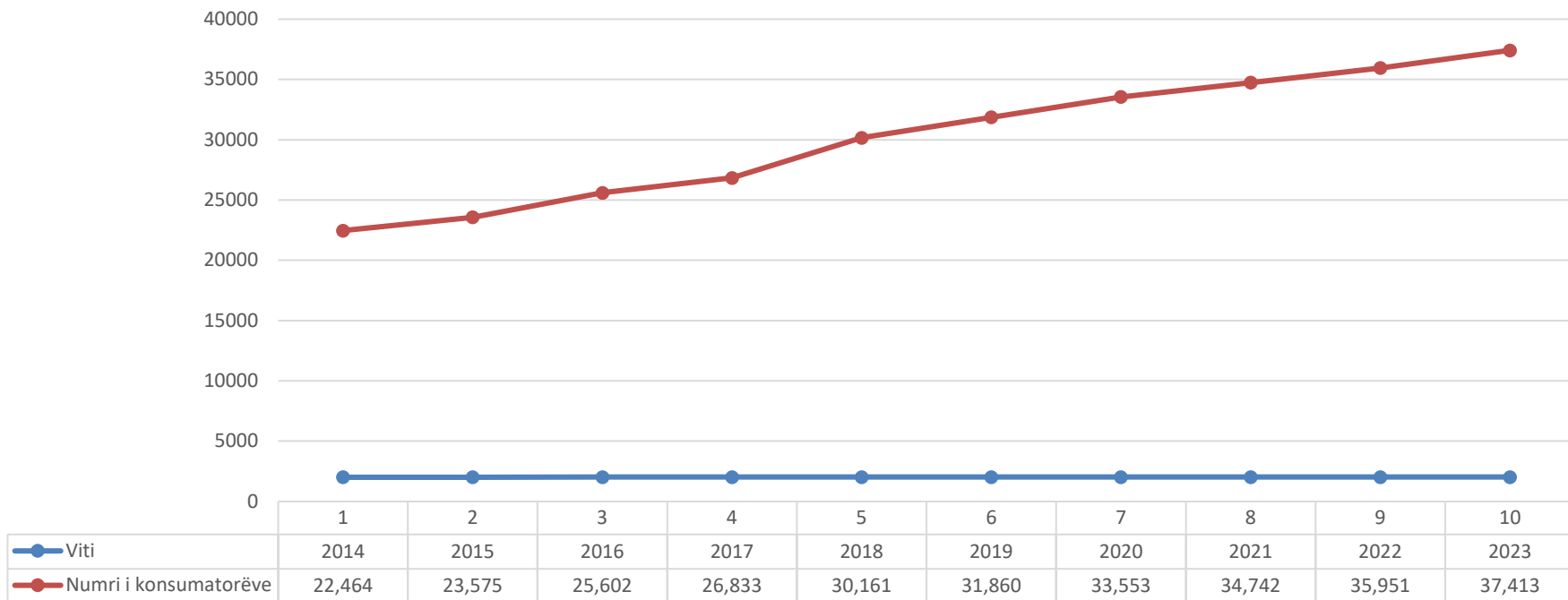
Në vitin 1983 është ndërtuar akumulacioni fshatin Përlepnice përgjatë lumit Përlepnica, e që paraqet edhe furnizuesin kryesorë me ujë të pijes në zonën e Shërbimit të KRU “Hidromorava” SH.A.

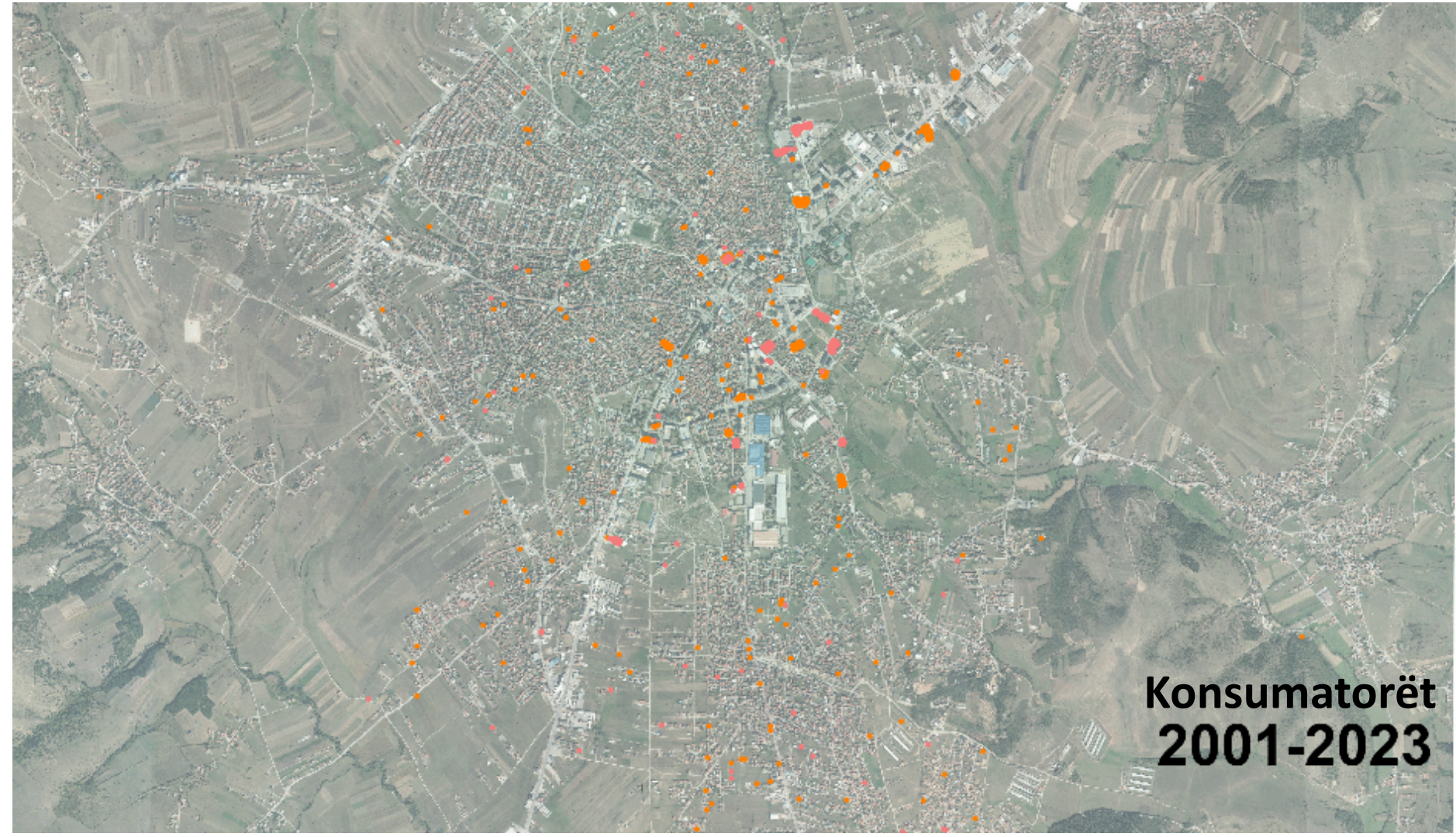
Numri i përgjithshëm i vendbanimeve (Zonave Kadastrale) të cilat furnizohen me ujë nga Hidromorava është 44 me gjithsej 37,413 konsumator aktiv (Tetor 2023)

Kompania Rajonale e Ujësjellësit KRU “Hidromorava” Sh.a. Gjilan mbulon me shërbim komunat e Gjilanit, Kamenicës, Vitisë, Novobërdës, Ranillugut dhe Parteshit gjegjësisht regjionin e Anamoravës me sipërfaqe prej 1,388.41 km² apo 12.73% të territorit të Rep. Kosovës.



Me zgjerimin e zonës së shërbimit në vazhdimësi është rritur edhe numri i konsumatorëve që kërkojnë shërbim me ujë të pijes.

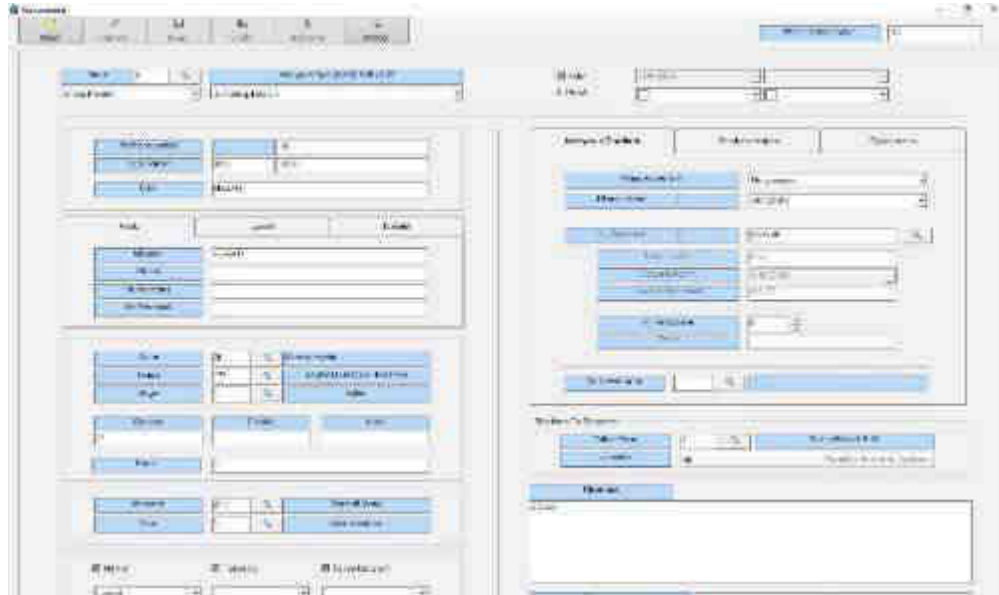




**Konsumatorët
2001-2023**

GIS NË MENAXHIMIN E KONSUMATORËVE

Institucionet në përgjithësi menaxhimin e konsumatorëve e bëjnë përmes data bazave të të dhënave të cilat i kanë të paraqitura në forma tabelore apo edhe grafike, e të cilave ju mungon edhe komponenta mjaftë e rëndësishme e kohës së sotme që është lokacioni i vendodhjes së atij konsumatori.

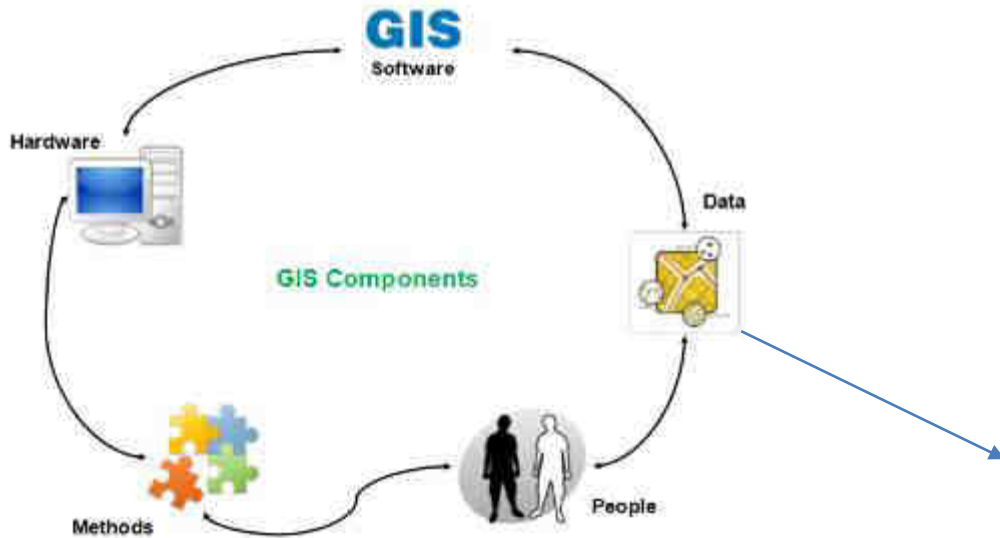


GIS

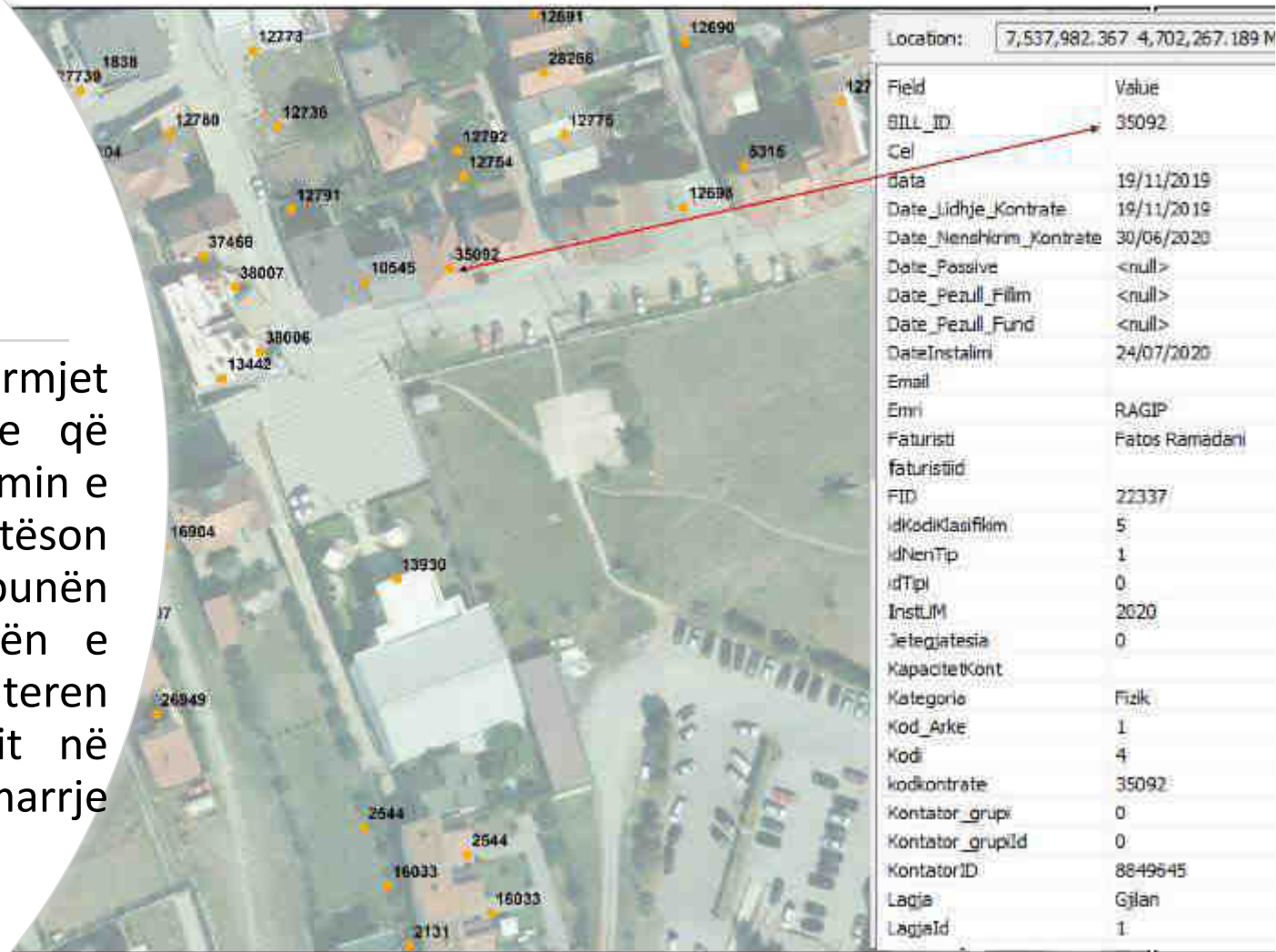
Geographic Information Systems



Komponenta që na e mundëson përcaktimin e vendodhjes së konsumatorit në hapësirë është GIS.



- Bashkëveprimi ndërmjet GIS dhe data bazave që përdorim për menaxhimin e konsumatorëve e lehtëson në masë të madhe punën dhe e zvogëlon kohën e lokalizimit të tyre në terren nga ekipet e terrenit në institucione apo ndërmarrje të ndryshme.



FORMA E MENAXHIMIT TË KONSUMATORËVE PËRMES GIS-IT

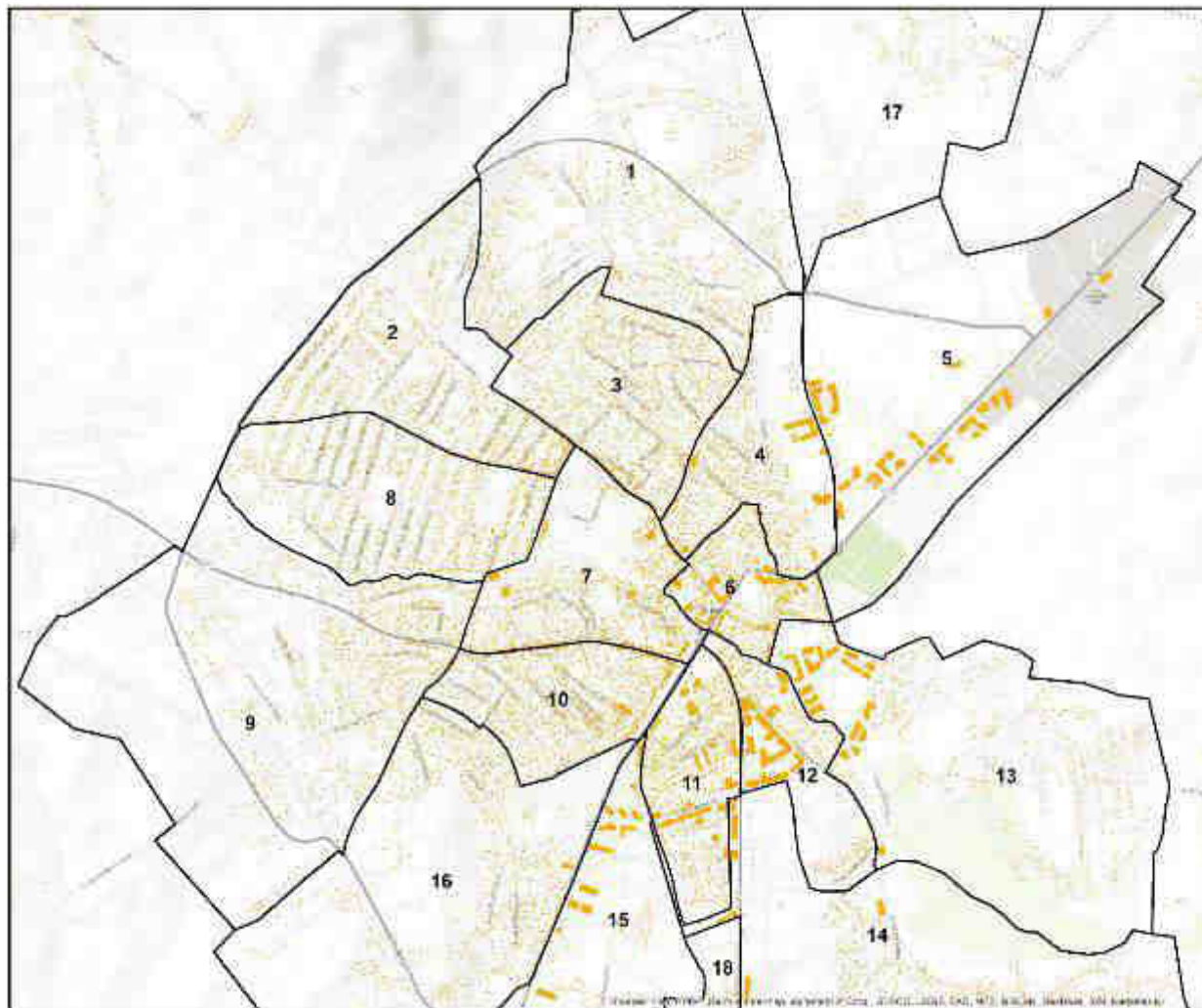
Financiar

1. Zoonimi i konsumatorëve.
2. Kategorizimi i konsumatorëve (Fizik-Juridik).
3. Lokalizimin e konsumatorëve - Aktivë dhe Pasiv.
4. Lokalizimin e konsumatorëve borxhli etj.

Teknik

1. Lokalizimin e kyqjeve të konsumatorëve.
2. Vjetërsinë e ujëmatësve.
3. Përcaktimin e zonave për hargjime mesatare (mujore apo vjetore).
4. Inspektime të kyqjeve ilegale.
5. Lokalizimin e konsumatorëve të shkyçur etj.

Zonimi i konsumatorëve



Ndarja e Zonave

Legjenda

- Zonat
- Konsumatorët

Dokument i përbërës i planit të zonave të konsumatorëve - Zona KRS-C



QNR/18/10/2023

Konsumtorët
Kategoria
Fizik-Juridik

Legjenda

Kategoria

-  Fizik
-  Juridik

Datuarat: 1 prill 2016 (aktuale)
shprehjet e shtetit dhe të bashkicës në GIS



Ditë: 18/10/2023



Konsumatorët

Legjenda

- Zonat
- Aktiv
- Pasiv

Departamenti i Planifikimit dhe
Infrastrukturës dhe Projektimit - Zona 015-4



Duke: 5/10/2023

Vërejtjet ndaj konsumatorëve Borxhli

Legjenda

-  Pembarues
-  Vërejtje-II
-  Vërejtje-I
-  Konsumatorët

Drejtoria e Përgjithshme e Ujit dhe Kanalizimit të Qyteteve dhe Komuniteteve - Zyra e GIS



1:10,000



Data: 18/10/2021

Kyçjet e konsumatorëve



Vjetërsia e UM Pozheran

Legjenda

Vjetërsia e UM

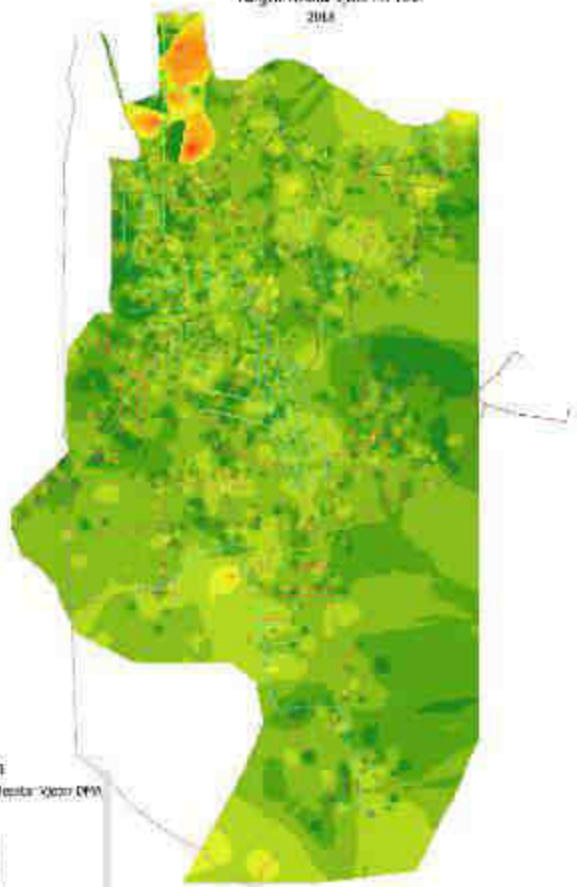
- 0-4 vite
- 5-8 vite
- mbi 9 vite

Departamenti për planifikim zivill
Shërbimi Matricësh Popullore - Zona e 1004



Data: 31/11/2023

Hargai Residu Vektor r1 DTM
2018



Legenda

Hargai Residu Vektor DTM

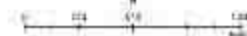


Hargai Residu Vektor r1 DTM
2020



Legenda

Hargai Residu Vektor DTM



Inspektimi i kyçjeve Ilegale



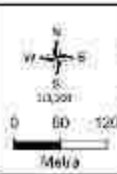
Pozheran

Konumatorët sipas hargjimit
mesatar mujor
Layer

- Pasiv
- 0-5 m³
- 6-10 m³
- 11-20 m³
- mbi 20 m³

Zonat

- ▭ Zonat
- GRID4
- Kyçje Ilegale



Inspektimi Pozheran
Formata e Dëbor: 1005-1
Data e: 25/11/2022
B2

Konsumtorët e Shkycur

Legjenda

- Shkycjet

Departamenti për përditësimin e hartave
dhe Matueshmëri Topografike - Zonë 4 (2014)



Data: 15/10/2023

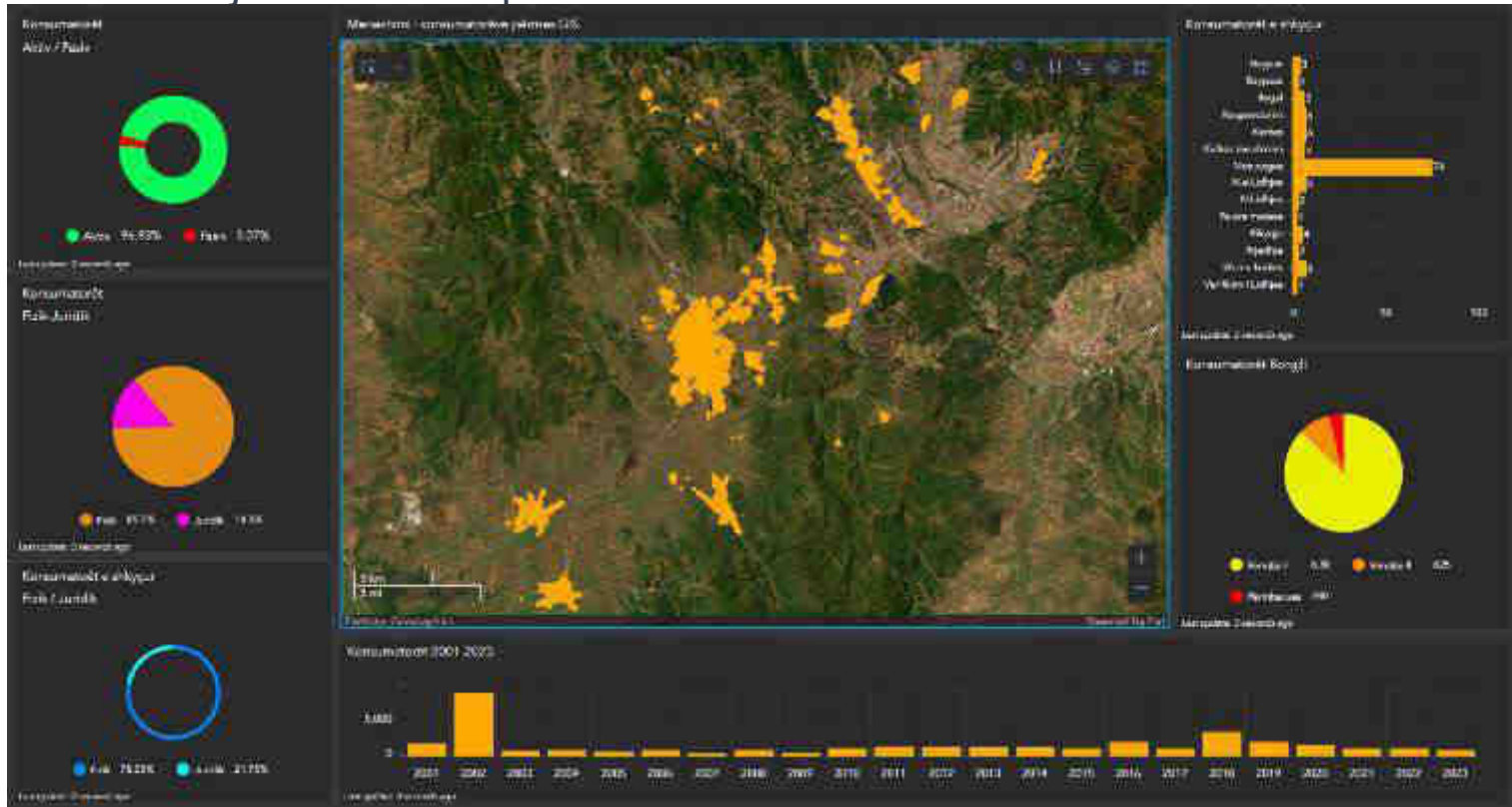
Shkycjet
1: 128.16

Location: 7,338,430,528 - 4,702,309,497 Meters

Field	Value
Adresa	E. Agushi
Aktiviteti	Aktiv
DLL	12616
WELL_ID	12616
data	01/01/2002
Date	21.09.2023
Emri i nismes	Dena Sherifi
FID	10041
Tipi	point
Kategori	Point
Kodi	12616
Lendi	Pa ore matese
Lendi	Nam belahit
Njësia	Gjin
OBJECTID	142188
Perilajues	
Reakt	22671
Shape	Point (2D)
Shkycur	point
Vepitimi	Ehite ndërpreme me bllokues
Viti	2002

ANALIZA PËRMES GIS DASHBOARD

GIS dashboard paraqet një instrument shumë të rëndësishëm për menaxhimin e klientëve. Përmes GIS dashboard ndërmarrjeve u ofrohet mundësia që të menaxhojnë dhe analizojnë të dhënat e klientëve në një kontekst hapësinor.



Konsumatorit

Aktiv / Pasiv



● Aktiv 96.03% ● Pasiv 3.97%

Last update: 6 seconds ago

Konsumatorit

Eriskajuridik



● Hakk 85.7% ● Juridik 14.3%

Last update: 6 seconds ago

Konsumatorit e shlyegur

Hakk/Juridik

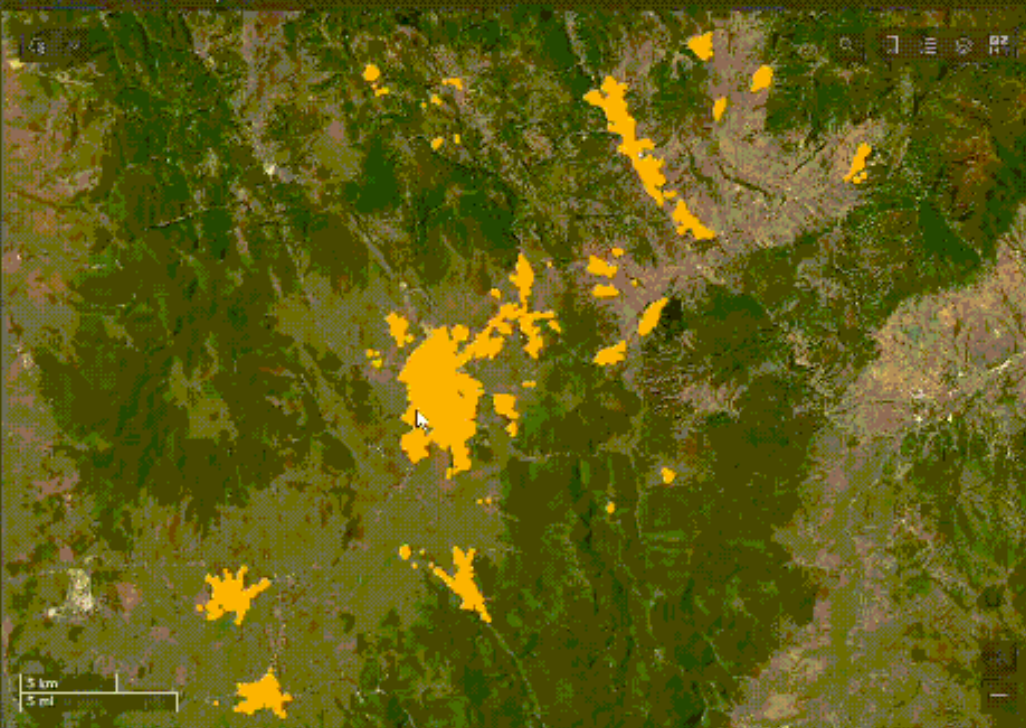


● Hakk 28.03% ● Juridik 71.97%

Flash

1/1

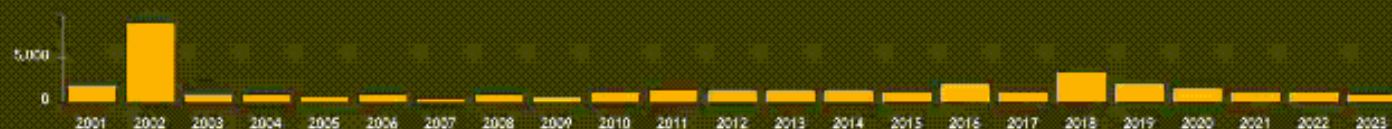
Menaxhimi i konsumatorëve përmes GIS



Carta Geographics

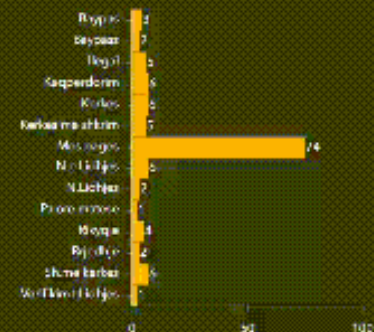
Powered by Esri

Konsumatorit 2001-2023



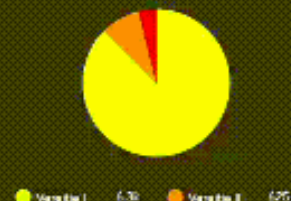
Last update: 6 seconds ago

Konsumatorit e shlyegur



Last update: 6 seconds ago

Konsumatorit (Borgji)



Last update: 6 seconds ago

REZULTATET DHE PËRFUNDIMET E NXJERRA

- Vizualizimi i të dhënave të konsumatorit përmes sistemit të informacionit gjeografikë jep mundësi që në mënyrë të shpejt dhe të kuptueshme të analizojmë dhe identifikojmë modelet, tendencat si dhe zakonet e konsumatorëve, duke mundësuar marrjen e vendimeve strategjike më të informuara.
- Përfundimisht, aplikimi i GIS-it në menaxhimin e të dhënave për konsumatorët përmes vizualizimit është një mjete e fuqishme për të kuptuar nevojat e kompanisë, të rrisë efikasitetin e operacioneve dhe të ofrojë shërbime sa më cilësore.

Faleminderit për vëmendjen
